

MANUAL D'UTILITZACIÓ BICI a Assistència ELECTRICA Clean Bike Cardan



Clean Energy Planet
(+) 33 4 93 33 73 63
contact@cleanenergyplanet.com

333 Chemin Durbec
06410 Biot

www.cleanenergyplanet.com

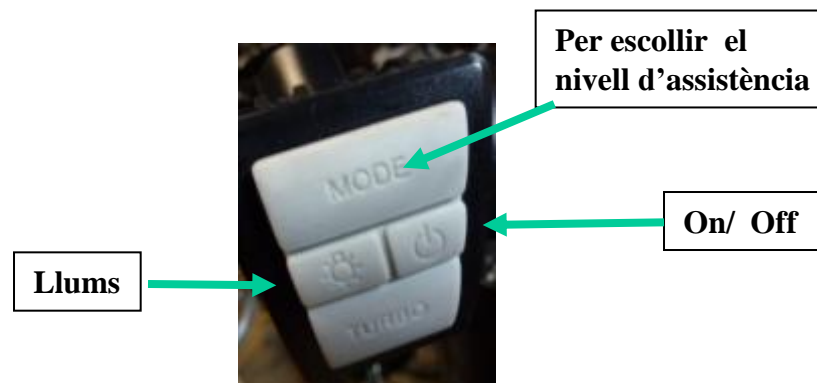
ESPECIFICACIONS DE UTILITZACIÓ DEL VOSTRE VAE

AJUSTEU LA BICICLETA A LA VOSTRE MIDA

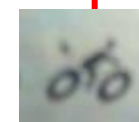
- 1 Adapteu l'alçada del vostre seient. Té que estar posicionat al nivell del vostre maluc. La cama ha d'estar estirada sobre el pedal el mes a baix de tot.
- 2 Verifiqueu la pressió dels pneumàtics. Una pressió insuficient pot provocar un desgast prematur dels pneumàtics, una disminució de l'autonomia i un esquinçament de la vàlvula.
- 3 La seva potencia és articulada, efectuar sempre l'ajust quan estigui aturat.

FUNCIONAMENT DEL VOSTRE V.A.E PRISE EN MAIN DE VOTRE V.A.E

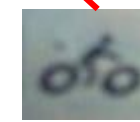
- 4 Prémer sobre el botó « ON ». Procurar de no activar els frens al mateix temps.
- 5 L'assistència del motor es posa en marxa quan comenceu a pedalar i es para quan pareu de pedalar. La velocitat de rotació dels pedals determina el grau d'assistència. Mes ràpid gireu les cames, mes us ajuda el motor. Podeu determinar l'assistència gracies a la cadència de pedalada i al grau de velocitat escollida. Si preferiu menys assistència, utilitzeu un grau superior. Si desitgeu mes assistència (per exemple de pujada), utilitzeu al contrari un grau inferior.
- 6 Gracies al mànec giratori dret podeu seleccionar 7 marxes. (Nexus Shimano 7 marxes)
- 7 Premeu sobre el botó « MODE » de la pantalla, per modular l'assistència en funció del tipus de recorregut. Disposeu de 3 opcions.
- 8 La bateria està buida si veieu la pila buida a la pantalla de la dreta. No teniu mes assistència. Heu de carregar la bateria.
- 9 Premeu sobre el botó il·luminació del display per encendre la llum del davant i del darrere. La llum funciona també estant parat. Un temporitzador està integrat sobre el llum del darrere. Aquest queda encès encara que la bicicleta estigui apagada.



Tall d'assistència 17 Km/h



Tall d'assistència 20 Km/h



Tall d'assistència 25 Km/h

Nivells d'assistència



ESPECIFICACIONS DE UTILITZACIÓ DE LA BATERIA

UTILITZACIÓ DE LA BATERIA

10 La bateria que disposeu es de polímer de liti 36V 8Ah / 11 Ah.

11 La bateria de polímer de liti, de ultima generació, es troba sota el portaequipatges (35 Kg suportats). La durada de vida de la bateria es de 800 cicles de carrega completa.

12 No hi ha risc de vessament, ni d'àcid, es carrega en qualsevol posició, no hi ha efecte de memòria, ni de manteniment i té un pes relativament raonable. La carrega completa de la bateria dura 5 hores. En 1 hora es carrega el 50% de la bateria.

13 Per tancar la bateria en el portaequipatges, prémer sobre el capó de tancament. Per retirar la bateria obriu amb la clau. Fer relliscar la bateria horitzontalment per treure-la del portaequipatge.

14 La bicicleta a assistència elèctrica està equipada de una potencia de motor de 250W. El motor està situat al davant el que permet una millor motricitat i repartició de les potencies

UTILITZACIÓ DE L'ANTIROBATORI

15 Hi ha dos cadenats per augmentar el nivell antirobatori de la bicicleta. Hi ha un cadenat integrat a sota de la roda del darrera que es pot accionar amb la clau.

16 La clau de l'antirobatori no es pot treure si la bicicleta no està tancada. Per tancar el cadenat, girar la clau i baixar al mateix temps el botó vermell. La clau ja es pot treure.

17 El cable suplementari es pot envoltar a qualsevol objecte fix (pal d'il·luminació,...) L'extrem del cable s'insereix en la part superior del cadenat. Estarà tancat una vegada l'extrem estigui inserit i el cadenat estigui tancat.

PER SEGRAR LA BICICLETA

